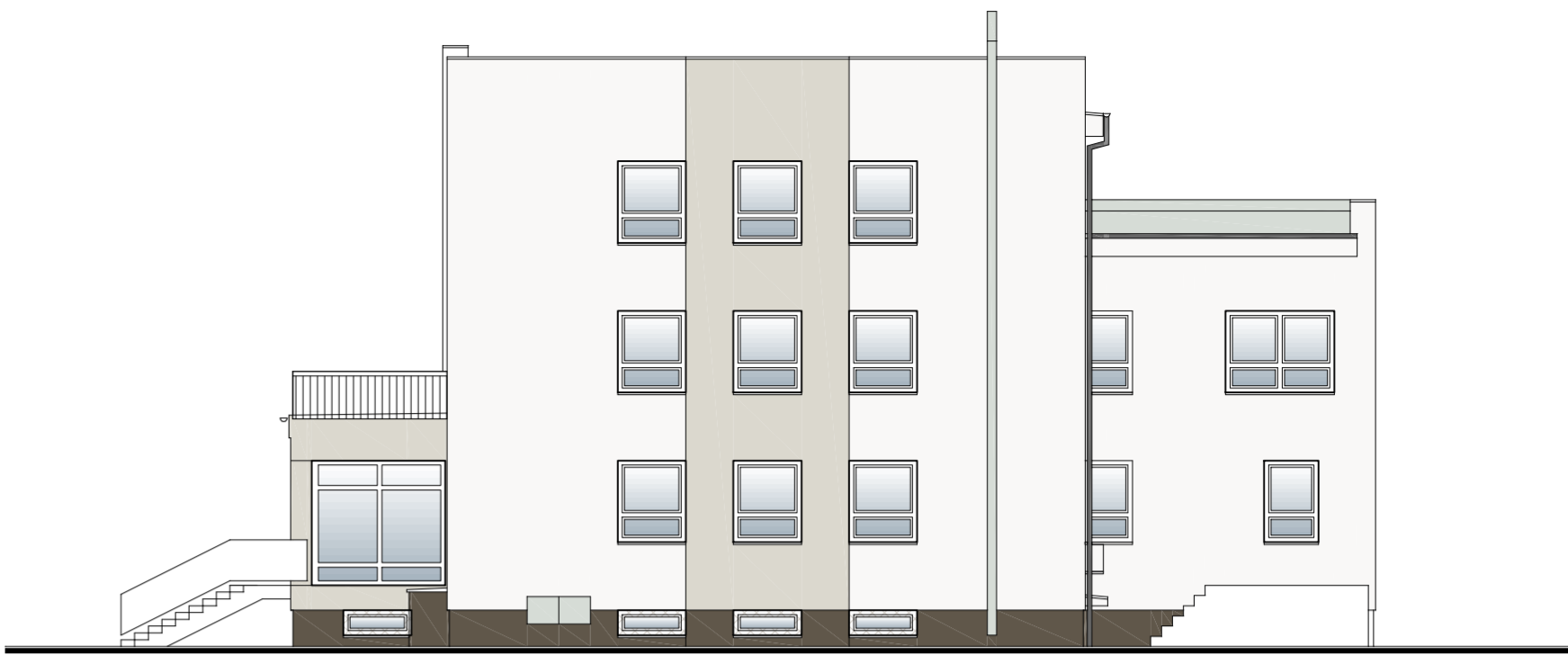


POHLED JIŽNÍ



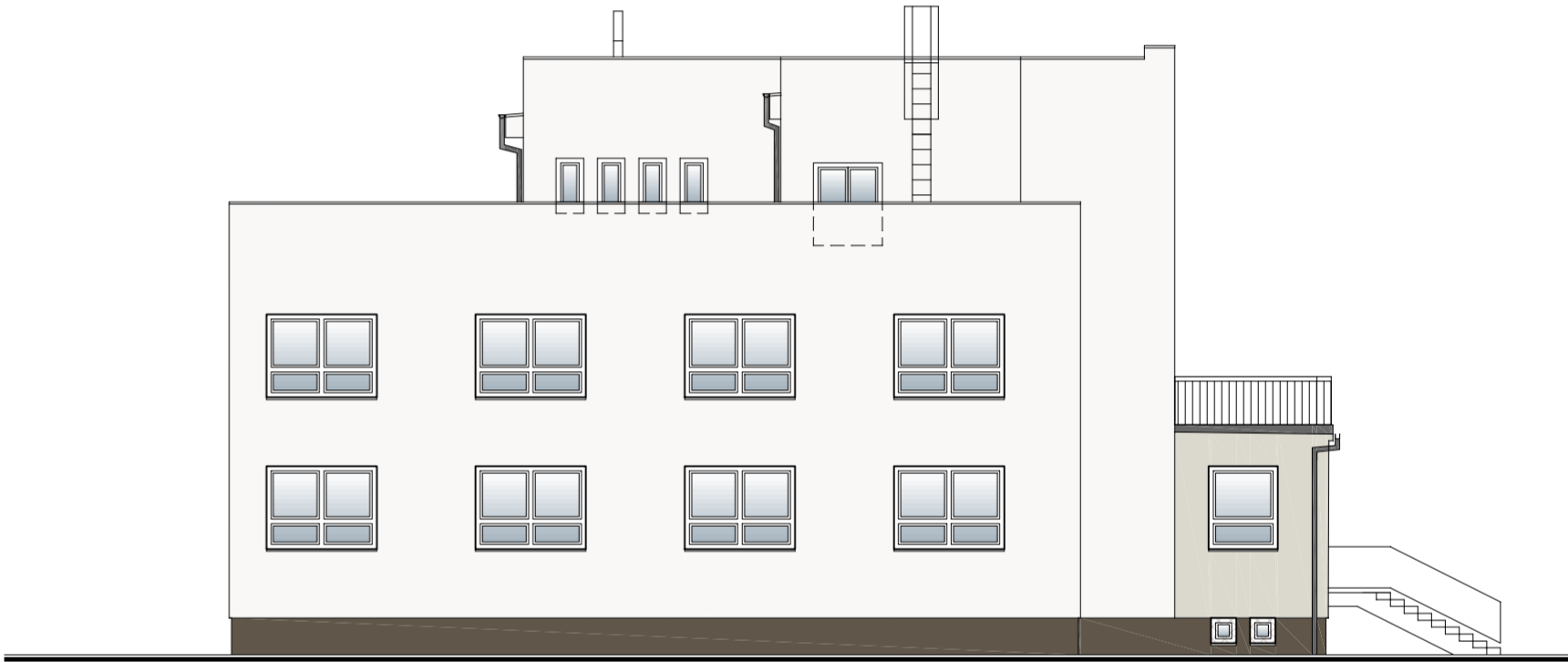
POHLED VÝCHODNÍ



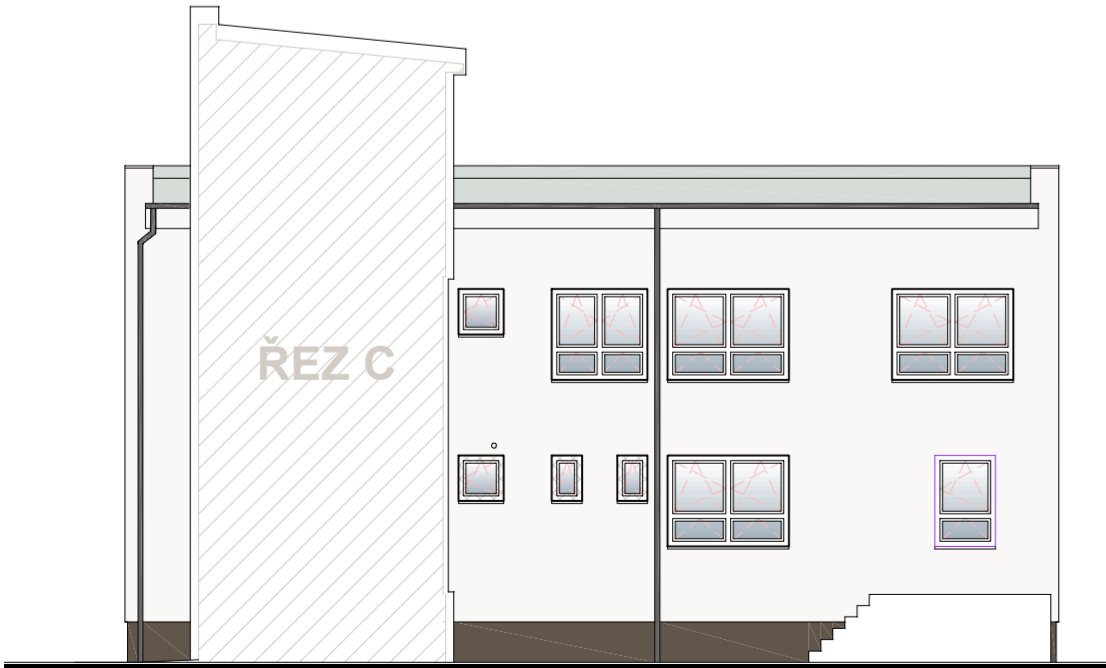
POHLED SEVERNÍ



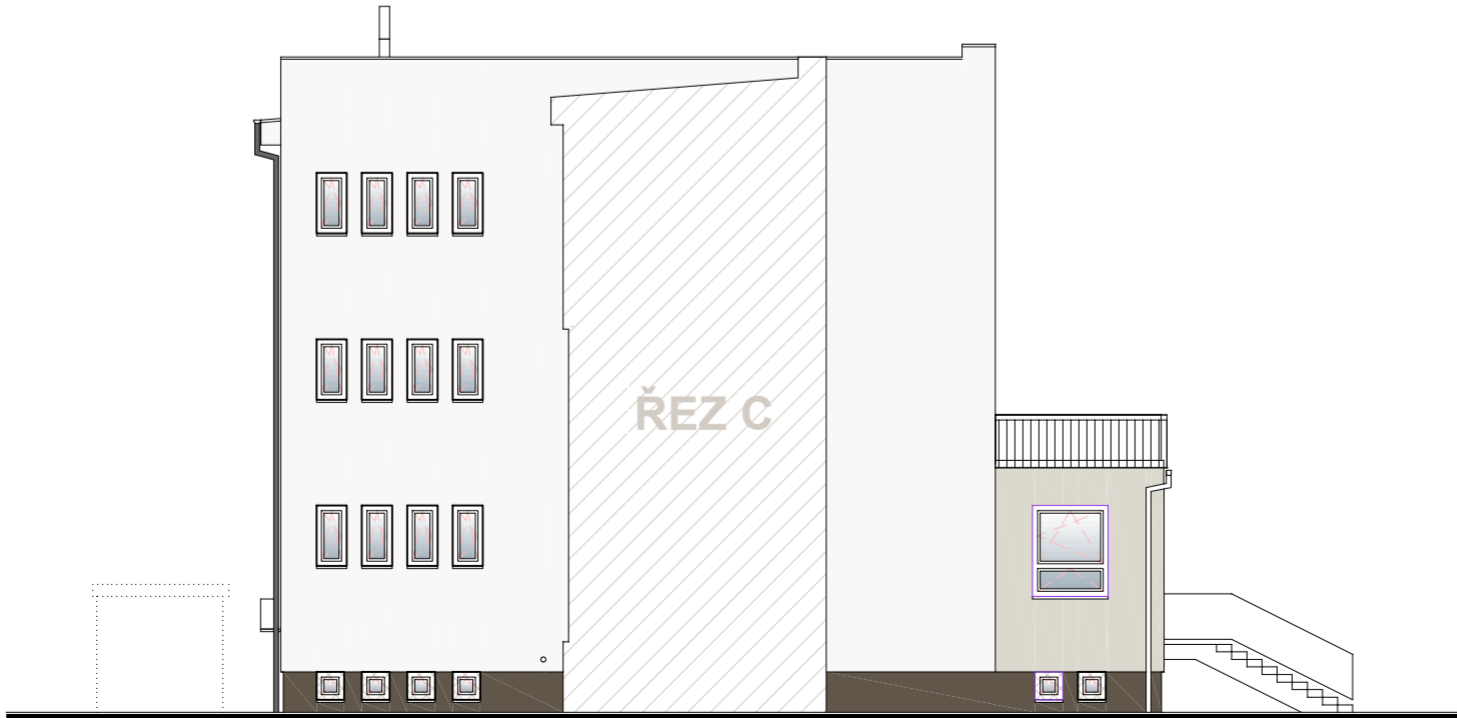
POHLED ZÁPADNÍ



POHLED P1

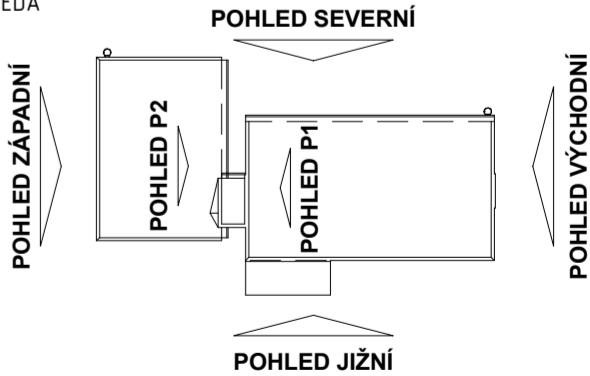


POHLED P2



LEGENDA BAREVNÝCH ODSTÍNŮ

- FASÁDA – SVĚTLÉ PÍSKOVÁ (RAL 1013 PERLOVÁ ŠEDÁ)
- FASÁDA (RAL 1014 SLONOVÁ KOST)
- SOKL (MOZAIKOVÁ OMÍTKA) – HNĚDOŠEDÝ ODSTÍN
- KLEMPÍŘSKÉ PRVKY – RAL 7016 ANTRACITOVÁ ŠEDÁ
- RÁMY OKEN – BÍLÁ



± 0,000 = 226,90 m n.m. BpV – stávající																	
Hlavní projektant		Ing. Tomáš Kročil		Architekt		-		<div><div>K</div><div>PROJEKT</div><div>Ing. Tomáš Kročil</div></div> <div>K PROJEKT, Kročil s.r.o. Uherskobrodská 984 763 26 Luhačovice IČ: 022 86 424 http://www.krocil.eu</div>									
Projektant		Ing. Tomáš Sviták		Vypracoval		Ing. Tomáš Sviták											
Stavebník		Město Holešov (IČ 002 87 172, Masarykova 628, 76 901 Holešov)															
Místo stavby		Tovární 1407/28, 769 01 Holešov, parc. č. 2724/17 a 2724/13, k.ú. Holešov															
Název akce		Energetické úspory objektu MĚŮ Holešov, ul. Tovární															
Stavební objekt		SO 01 Energetické úspory objektu		Pare		1		2		3		4		5		6	
Část dokumentace		D.1.1 Architektonicko-stavební řešení		Zakázka		23ZAK1364											
Obsah		POHLEDY – ARCHITEKTONICKÉ ŘEŠENÍ		Účel PD		pro provádění stavby (DPS)											
				Datum		prosinec 2023											
				Formát		4× A4											
				Měřítko		Výkres č.											
				1:150		D.1.1. 15											